

TA MAITAIRAÀ O TE PAPE

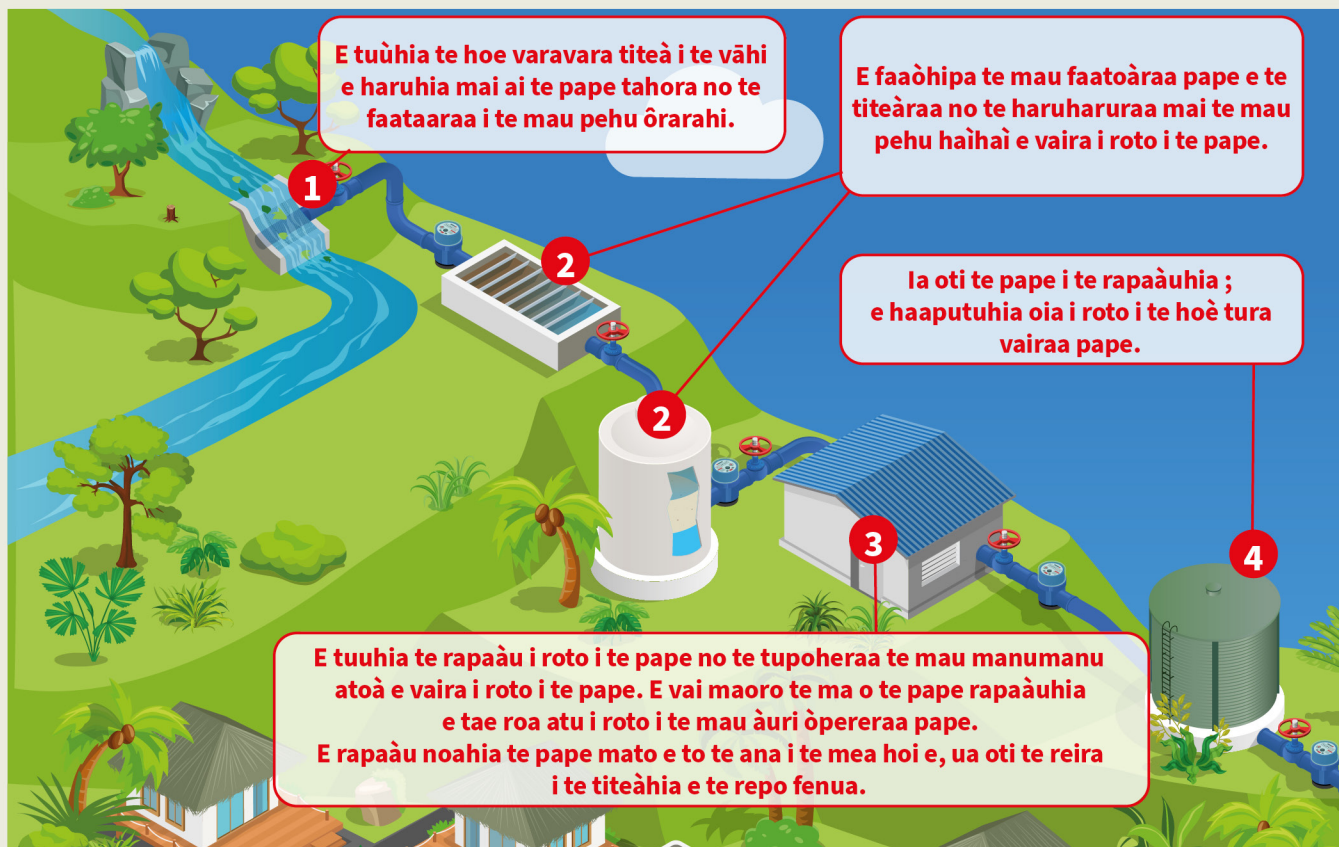


E au te pape mā ia inuhia e te taata atoà ma te haapeàpeà òre e roohia oia i te tahi mau māi o ta te pape viivii e faatupu mai.

E nehenehe atoà e inu i te pape rapaàu òrehia. Ia inu noa atu te hoè taata, ia ìte oia e te vaira te fifi e faatupu mai te tahi mau māi i nià i te mau vāhine hapu, te mau tamarii e te mau matahiapo.

Na hea te rapaàuraa i te pape ?

No te mau fenua mouà



No te mau Tuamotu

